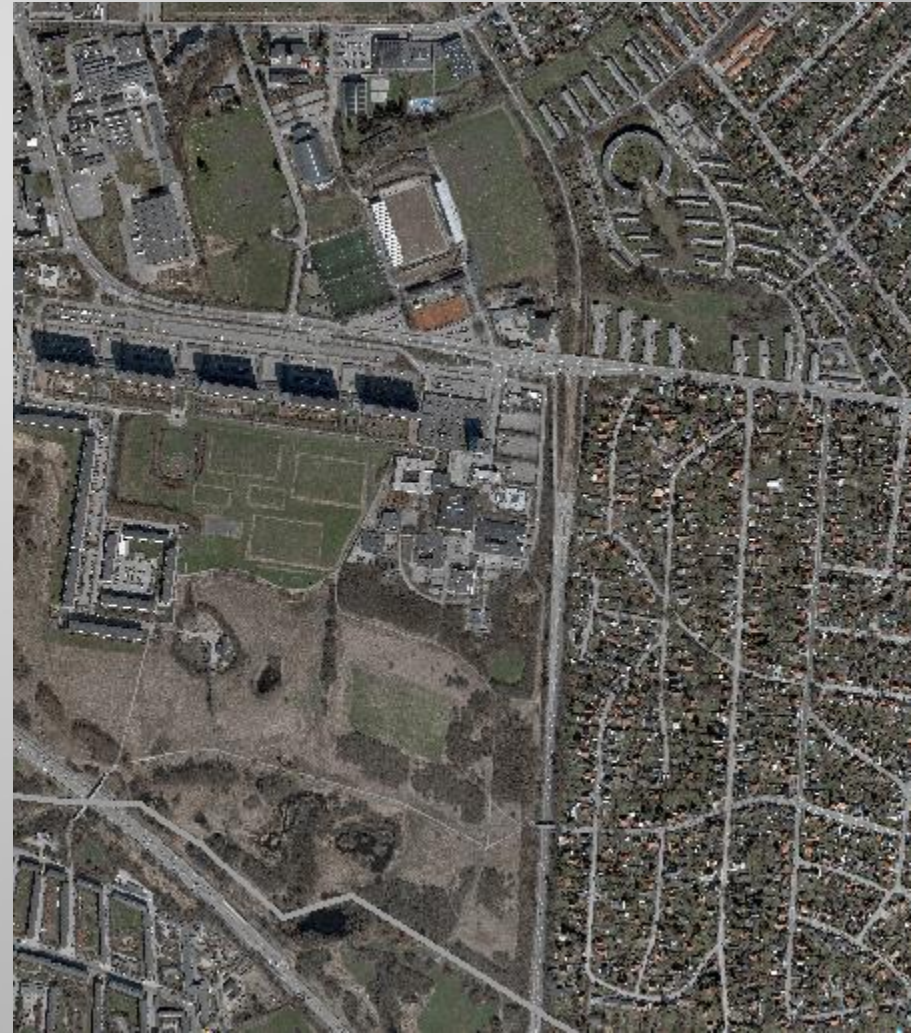


# NORDVAND

## Hvad har de nu gang i...

Ved Bo Brøndum Pedersen, projektleder  
Nordvand



*Vandselskabet for Gentofte og Gladsaxe Kommuner*

# Gyngemosens Østlige Opland



# Hvad får vi for 128 mio...

Rekreativ,  
separat  
forsinkelse  
af regnvand

Nyt lukket  
spildevands  
bassin i vej

Nyt åbent  
regnvands  
Bassin +  
cykelsti

Regnvands  
Bassin med  
vand til  
mosen

Nedsivning af  
regnvand

Nye  
vandedninger

Nye regnvands  
ledninger



# Hvad sker der hos jer...



Fremover 2  
ledninger i vejen,  
en til spildevand  
og en til  
regnvand!!!

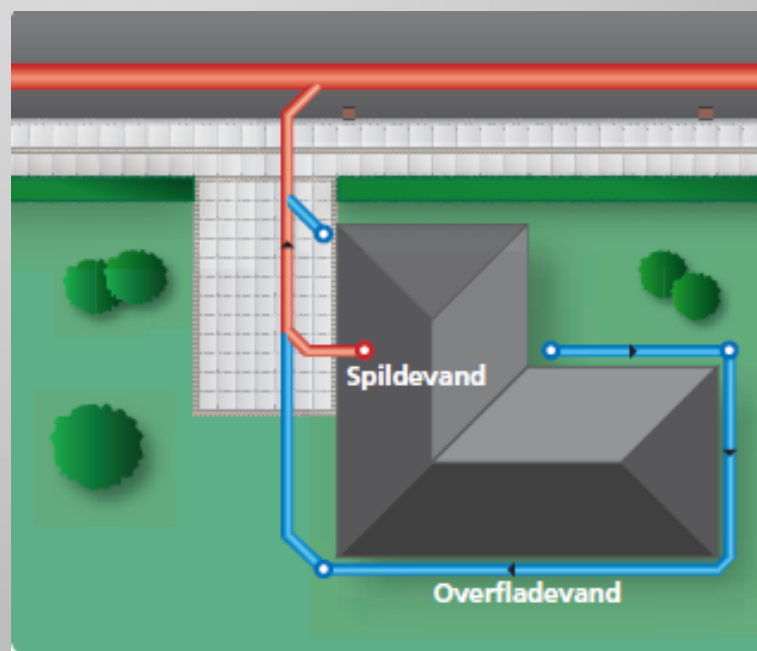
# Tre muligheder for grundejerne 😊

1. I gør ingenting, I bliver på den gamle kloak
2. I separerer regnvand hos jer selv og enten
  - a) Håndterer det på egen grund
  - b) Leder det til den nye ledning i vejen



# Hvis I bliver på det gamle system:

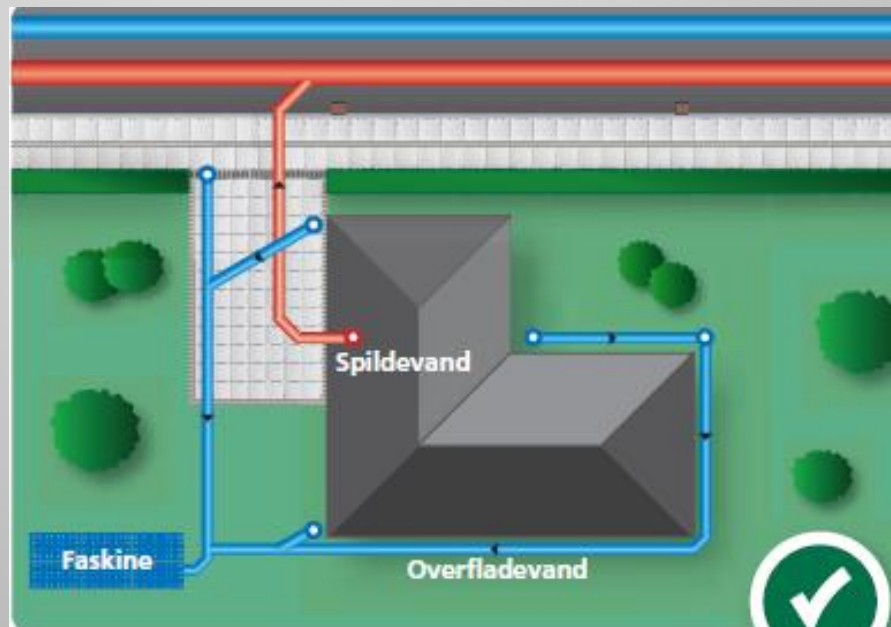
- Ingen udgifter, men I må leve med at vi stadigvæk roder og larmer ☺
- Jeres regnvand vil forsat blive blandet med spildevand og blive pumpet til Renseanlæg, hvorefter det "renset" vil blive ledt til Øresund
- Ingen ekstra udgifter til afledning som reglerne er i øjeblikket hvor der kun betales efter hvor meget vand i køber...



**NU** Regnvandet fra taget og flisearealer ledes sammen med spildevandet til fælleskloak.

# Håndter selv 😊

- Kræver at nedsivningsforhold er i orden
- Kræver ansøgning
- Miljømæssigt bedst
- Mulighed for tilbagebetaling af del af tilslutningsbidrag



**LØSNING 1** Regnvandet fra taget og flisearealer ledes til en faskine, som er nedgravet på din grund. Herfra siver regnvandet ud i jorden. Spildevandet ledes ud i kloakledningen ude på vejen.

# “Økonomisk tilskud” til håndtering af regnvand på egen grund

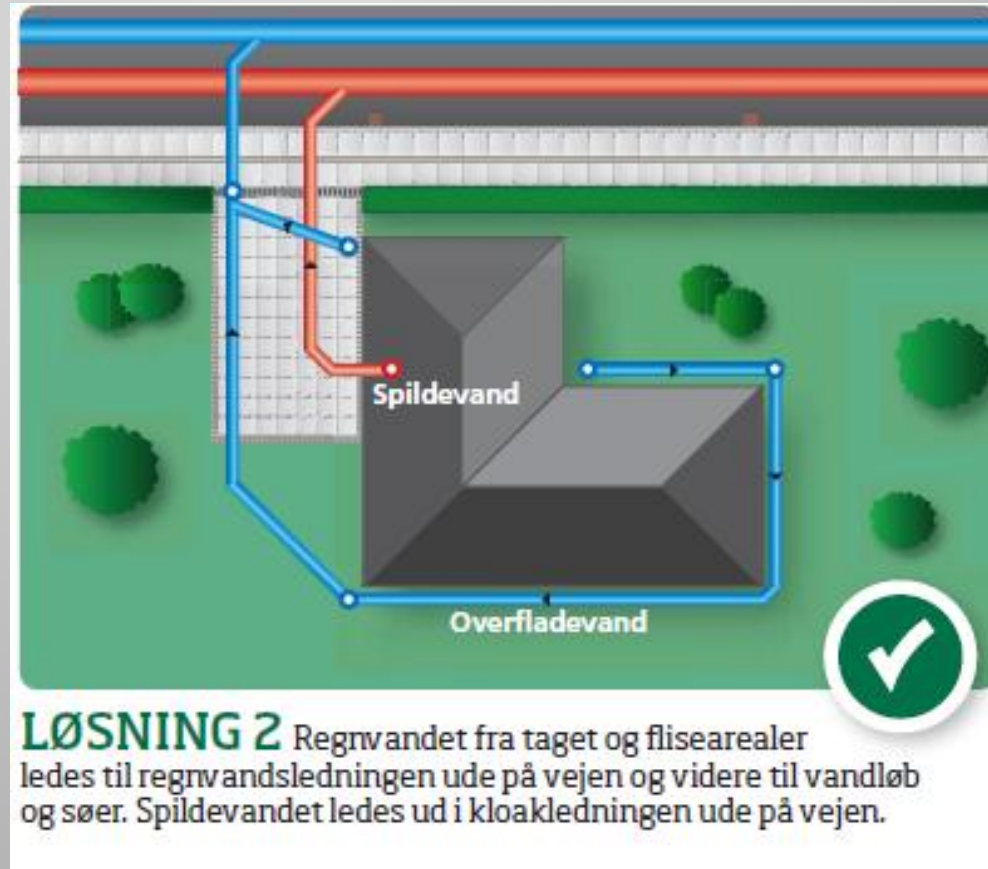
- Nordvand tilbagebetaler en del af tilslutningsbidraget – som et engangsbeløb
- Mellem 50 og 100 % af regnvandet skal håndteres på egen grund
- Engangsbeløbet på godt 23.000 kr. i 2013 ved 100 % håndtering
- Under 100 % får man tilbagebetalt forholdsmæssigt





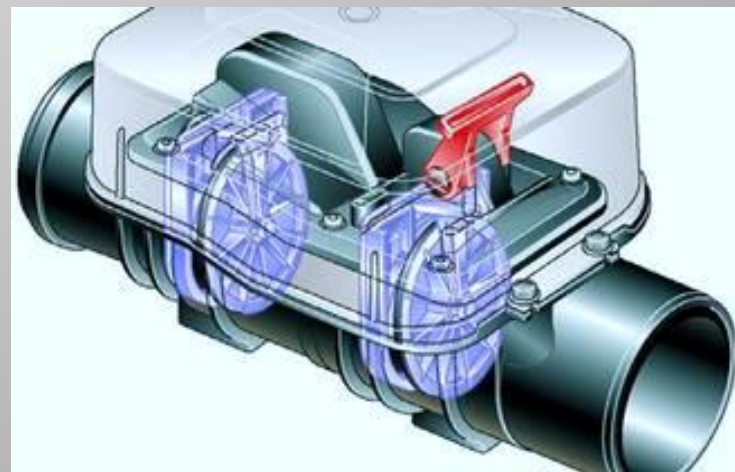
# Kom på den nye ledning

- Skab mulighed for at sikre kælder m.m. med et højvandslukke
- Lad vandet løbe selv, eller pump det væk
- Lav en aftale nu om at du kobler på inden for 5 år, så gør vi alt klar til dig ude i vejen med det samme...
- Få evt. et privat tilbud fra vores kommende entreprenør.



# Hvad er husejerens eget ansvar?

- Der er dit ansvar at sikre en afledning af spildevand fra kælderen i dit hus. Nordvand er ansvarlig for afledning af spildevand fra stueplanen af dit hus.
- Der er derfor også dit ansvar som husejer at sikre din kælder mod oversvømmelser fra et overbelastet kloaksystem pga. skybrud. Du kan f. eks. etablere en højvandslukke.



# Hvad sker der nu?

- Nordvands Rådgiver (Cowi) har ½ time til besøg hos jer.

- Vurdere jeres mulighed for at håndtere regnvand selv
- Vurdere om I kan kobles på ny ledning (evt. pumpe)
- Gerne lave en aftale med jer om hvad I ønsker.
- Hvis I ønsker at komme på den nye ledning, så vil Cowi hjælpe med papirarbejde omkring tilsagn til at blive tilkoblet inden 5 år, ligesom Cowi sammen med jer vil vælge hvor det nye stik ind til jer skal være.

Det vil være en stor hjælp hvis I:

- Vil sprede rygtet til naboer m.fl.
- Vil overveje jeres ønsker inden Cowi mødes med jer, således at I kan få maksimalt udbytte af den halve times rådgivning
- Gerne mødes et par stykker ad gangen med Cowi, ofte får I en bedre dialog hvis I samme ser på 4 – 5 haver og hvilke muligheder der er.
- Hvis muligt, så vil det være rart hvis Cowi ikke kun kan lave aftenaftaler, jeg vil gerne have at mine rådgivere også når at se deres familie det næste halve år... 😊

# Hvad sker der nu?

- Vi kommer og graver de nye ledninger i vejen og kobler jer til som gerne vil.



# Hvad sker der nu?

- Efterfølgende renoverer vi den gamle ledning med en strømpe



# Hvad sker der nu?

- Året efter lægger vi det sidste lag asfalt, hvis vejen skal være pæn bagefter, så meld jer til snarest så vi undgår for mange lapper...



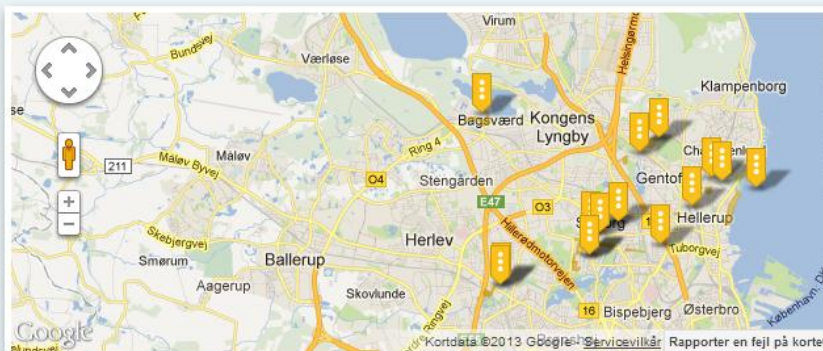
## BESØG DIT VANDVÆRK

Lørdag den 23. marts kl. 14.00



**NORDVAND**

Vandselskabet for Gentofte og Gladsaxe



### DRIFTKORT



Akut opgave



Anlægsopgave

### AKTUELT

19.03.13 **Gladsaxevej, 2860 Søborg -  
Renovering af vandledninger**

14.03.13 **Bagsværdvej - Ny  
indvindingsboring og  
råvandledninger til Bagsv...**

12.03.13 **Abent hus på  
Ermelundsværket**

14.02.13 **Zeuthens Alle, Hellerup - Ny  
Vandforsyningsledning**

### KONTAKT

Nordvand A/S  
Ørnegårdsvej 17  
2820 Gentofte  
CVR-nr. 31884993  
Tel. 39 45 67 00  
Fax. 39 98 81 05  
[nordvand@nordvand.dk](mailto:nordvand@nordvand.dk)

### SELVBETJENING

[Bestil tid til målerskift](#)  
[Aflæsning og forbrug](#)  
[Afrekning ved flytning](#)  
[Midlertidig vandtilslutning](#)  
[Få penge for dit regnvand](#)  
[Gamle opgørelser i Gentofte](#)

### TYPISKE SPØRGSMÅL

[Hårdhedsgrad på mit vand](#)  
[Mit vand er rødbrunt](#)  
[Hvad betaler jeg for vandet](#)



**d**  
Hårdhed: 18-21°dH (hårdt)  
Temperatur ca. 10°C  
PH ca. 7,5



Vandselskabet for Gentofte og Gladsaxe Kommuner

# Tak for ordet!



*Vandselskabet for Gentofte og Gladsaxe Kommuner*